



# combi-protec®

adiuwant,  
przynęta

Składniki: 95% ekstrakty roślinne i cukry, 5% substancje obojętne

combi-protec® to białkowy, płynny adiuwant zawierający wyciągi roślinne i cukry, zwiększający skuteczność działania środków owadobójczych, działający jako przynęta dla szkodników podczas zabiegów owadobójczych.

Przynęta przywabia i zachęca niektóre owady np. samice muchówek, do żerowania na pozostałościach cieczy użytkowej na powierzchni rośliny.

Przed zastosowaniem środka ochrony roślin opartego na danej substancji aktywnej należy zapoznać się z etykietą i zaleceniami zastosowania.

**Preparat combi-protec® nie zawiera pestycydów. Należy łączyć go w jednym zabiegu z odpowiednio zarejestrowanymi insektycydami jako dodatek do mieszanki.**

**Preparat przywabia szkodniki do środka owadobójczego, z którym jest stosowany.**

**Zalecane jest stosowanie combi-protec® razem z insektycydami o działaniu żołądkowym.**

Zaleca się łączne stosowanie z substancjami aktywnymi takimi jak: acetamipryd, cyjantraniliprol, deltametryna, benzoesan emamektyny, imidachlopryd, spinosad, spinetoram.



[www.biocont.pl](http://www.biocont.pl)

[biocont@biocont.pl](mailto:biocont@biocont.pl)

[www.facebook.com/biocontpolska/](https://www.facebook.com/biocontpolska/)



# combi-protec®

adiuwant,  
przynęta

Składniki: 95% ekstrakty roślinne i cukry, 5% substancje obojętne

## Wskazówki dotyczące zastosowania:

combi-protec® stosuje się w celu zwiększenia skuteczności działania insektycydów stosowanych w ochronie m.in. przed: **muszką plamoskrzydłą (*Drosophila suzukii*)**, **nasionnicami (*Rhagoletis spp.*)**, **tarczówką marmurkową (*Halyomorpha halys*)**.

Przynęta combi-protec® może być stosowana na 2 sposoby:

- jako dodatek do standardowego zabiegu insektycydem
- jako oprysk punktowy małą ilością wody z odpowiednią dawką insektycydu (stężeniowo identyczną jak zalecana w etykiecie)

## METODA 1

### Zastosowanie do opryskiwania całej uprawy z pełnym pokryciem roślin:

Adiuwant combi-protec® w dawce 1 l/ha należy stosować w min. 200 l wody. Aplikację przeprowadzać zawsze z użyciem odpowiedniego insektycydu. Zabieg przeprowadzać przy użyciu standardowego opryskiwacza.

Preparat combi-protec® podczas opryskiwania uprawy przy pełnym pokryciu, można mieszać również z innymi środkami ochrony roślin (insektycydami i fungicydami), zabieg musi zawsze zawierać insektycyd.

Nie należy mieszać z adiuwantami, preparatami pomocniczymi i nawozami dolistnymi, które mogą zmniejszyć skuteczność przynęty.

## METODA 2

### Zastosowanie do aplikacji z małą dawką wody i insektycydu:

Adiuwant combi-protec® należy rozpuścić w dawce na 1 ha od **1 l w 20 l wody do 2 l na 40 l wody**, zastosować punktowo w uprawie jako przynętę, zawsze w mieszaninie z odpowiednim insektycydem. Aplikacje przeprowadzać co drugi rząd roślin.

Dawka i ilość wody jest uzależniona od: zastosowanego insektycydu (zawsze należy przestrzegać etykiety środka ochrony roślin), nasilenia występowania szkodnika, warunków stosowania, metody aplikacji, rodzaju sprzętu, wielkości kropli, stanu i kondycji liści roślin itp. **Dawka insektycydu odpowiada dawce zalecanej w etykiecie, przeliczona na mniejszą objętość wody!**

Ze względu na sposób działania przynęty, nie jest konieczne dokładne pokrycie całej powierzchni roślin, a wystarczające jest częściowe/punktowe pokrycie liści cieczą roboczą z przynętą.

Podczas stosowania przynęty combi-protec® nie mieszaj z produktami innymi niż dopasowany środek owadobójczy.

Uprawa	Szkodnik	Dawka COMBI-PROTEC®
Jeżyna, malina, borówka, truskawka, czarny bez, śliwy, morele, brzoskwinia, nektarynki, winorośl i inne owoce miękkie	Muszka plamoskrzydła ( <i>Drosophila suzukii</i> )	Opryskiwanie całej uprawy: <b>1 l / ha + insektycyd w standardowej objętości wody</b>
Wiśnia, czereśnia	Muszka plamoskrzydła ( <i>Drosophila suzukii</i> ), Nasionnice ( <i>Rhagoletis spp.</i> )	
Orzech włoski	Nasionnica ( <i>Rhagoletis completa</i> )	Opryskiwanie punktowe: <b>1 l preparatu na 20 l wody/ha + insektycyd do 2 l preparatu na 40 l wody/ha + insektycyd</b>
Rokitnik zwyczajny	Nasionnica ( <i>Rhagoletis batava</i> )	
Pomidor i inne podatne rośliny warzywne	Muszka plamoskrzydła ( <i>Drosophila suzukii</i> ) i inne szkodniki	ZAWSZE W KOMBINACJI Z ODPOWIEDNIM INSEKTYCYDEM
Orzech laskowy, brzoskwinia i inne	Tarczówka marmurkowa ( <i>Halyomorpha halys</i> )	

Należy przeczytać i przestrzegać środków ostrożności, ograniczeń i zaleceń podanych na etykietach środków stosowanych razem z przynętą combi-protec®. Stosować zgodnie z najbardziej restrykcyjnymi wskazówkami na etykiecie dla każdego użytego w mieszaninie środka. Preparat combi-protec® nie ma ograniczeń co do liczby zastosowań w sezonie.

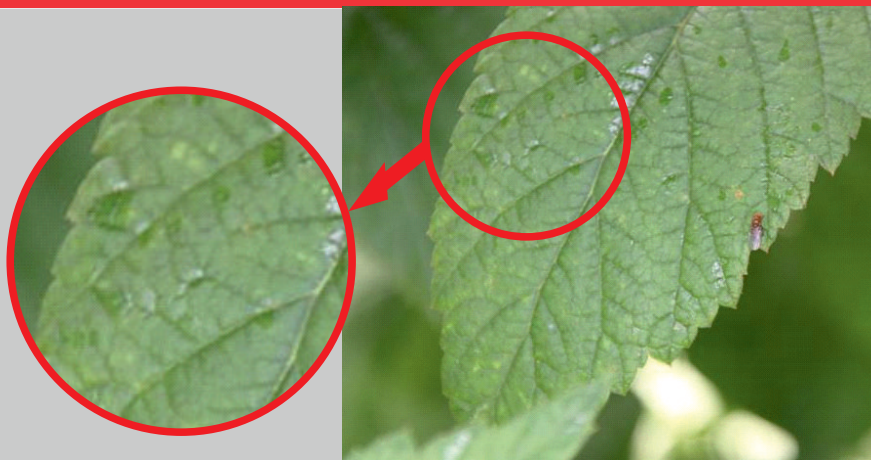


# combi-protec®

adiuwant,  
przynęta

Składniki: 95% ekstrakty roślinne i cukry, 5% substancje obojętne

Preparat combi-protec® stosowany w małej objętości wody, tworzy na liściach punkty, które są niezwykle atrakcyjne dla szkodników takich jak muszka plamoskrzydła oraz nasionnice, a które zawierają standardową dawkę insektycydu, potrzebną do skutecznego zwalczania.



## Zalecenia ogólne:

Zabiegi opryskiwania należy rozpocząć, w okresie pojawienia się pierwszych osobników dorosłych szkodników (muchówek) i kontynuować aplikacje co 5 do 10 dni, aż do okresu zbiorów owoców. Do określenia pojawienia się pierwszych osobników szkodników zaleca się stosowanie pułapek do monitoringu (pokarmowych, barwnych lub feromonowych).

Preparat combi-protec® jest rozpuszczalny w wodzie i nie należy go stosować w ciągu 24 godzin przed spodziewanym opadem deszczu.

## Przygotowanie cieczy roboczej:

Preparat combi-protec® jest bardzo lepki, dlatego przed dodaniem do zbiornika opryskiwacza należy go wstępnie rozwodzić w ciepłej wodzie (maks. 40°C) w stosunku 1:1. Do pojemnika najpierw wlać wodę, następnie combi-protec® i natychmiast zamieszać. Podczas przygotowywania cieczy roboczej najpierw należy napełnić zbiornik opryskiwacza do ½ jego objętości wodą i rozpocząć mieszanie. Następnie należy dodać odpowiedni insektycyd zgodnie z zaleceniami z etykiety, następnie dodać rozwodniony wcześniej combi-protec®. Na koniec uzupełnić zbiornik pozostałą ilością wodą i kontynuować mieszanie, aż do całkowitego wymieszania cieczy. Zaleca się wykonywanie zabiegu z włączonym mieszadłem opryskiwacza. Ciecz roboczą zużyć w przeciągu 24h od przygotowania.

Zalecenia dotyczące polecanych dysz na ostatniej stronie.

## Mieszalność:

Przynęta combi-protec® może być mieszana z większością środków ochrony roślin. Jeżeli dana kombinacja nie była wcześniej testowana, należy przeprowadzić test zgodności.

Mieszanie tego produktu ze związkami miedzi lub stosowanie krótko po zabiegu środkiem miedzowym może zmniejszyć skuteczność przynęty. Przeczytaj środki ostrożności, ograniczenia i zalecenia na etykietach produktów używanych z combi-protec® i przestrzegaj ich. Należy stosować zgodnie z najbardziej restrykcyjnymi wskazówkami zawartymi na etykiecie insektycydu. STOSOWAĆ ZAWSZE W KOMBINACJI Z INSEKTYCYDEM.

## Zwroty wskazujące środki ostrożności:

Użytkownicy muszą przestrzegać wszystkich instrukcji dotyczących ochrony operatora w odniesieniu do zastosowanego pestycydu. Jeżeli środki ochrony indywidualnej podane na etykiecie adiuwantu różnią się od środków ochrony indywidualnej podanych na etykiecie pestycydu, należy nosić sprzęt ochronny najwyższego poziomu.

Adiuwant combi-protec® nie jest uważany za niebezpieczny dla ludzi, zwierząt, ptaków i ryb. Należy jednak zachować ostrożność, ponieważ preparat stosuje się w połączeniu z insektycydami o różnym poziomie toksyczności.

# combi-protec®

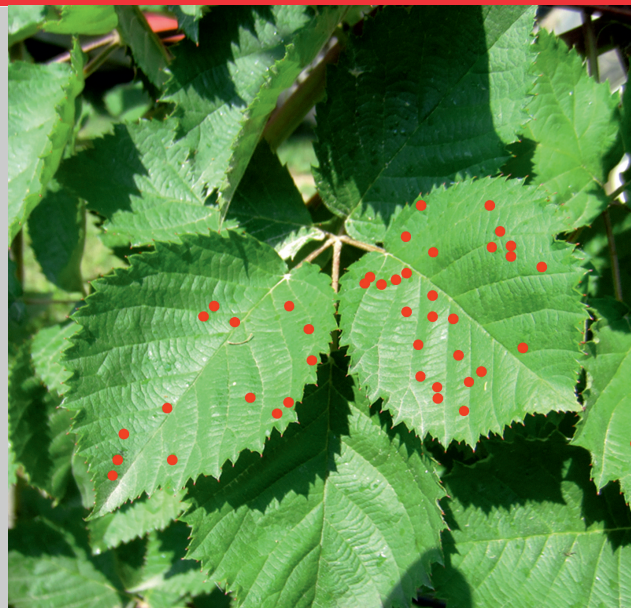
adiuwant,  
przynęta

Składniki: 95% ekstrakty roślinne i cukry, 5% substancje obojętne

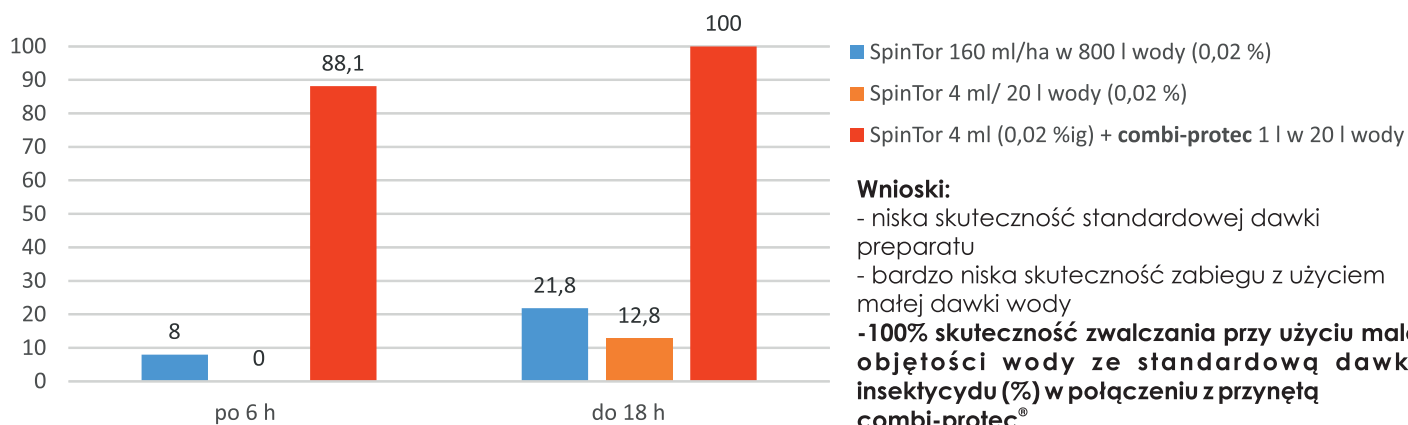
Aplikacja z małą objętością wody pozwala stworzyć na roślinie rozproszone „plamy” preparatu. Plamy stwarzają dla szkodników takich jak muszka plamoskrzydła oraz nasionnice iluzję iż są tak samo atrakcyjnym miejscem żerowania jak owoce.

Owady przywabione do plamki przynęty i insektycydu żerują, pobierając standardową dawkę preparatu, potrzebną do efektywnej ochrony.

**Dodatkową zaletą jest fakt, iż przynęta nie jest atrakcyjna dla pszczoł!**



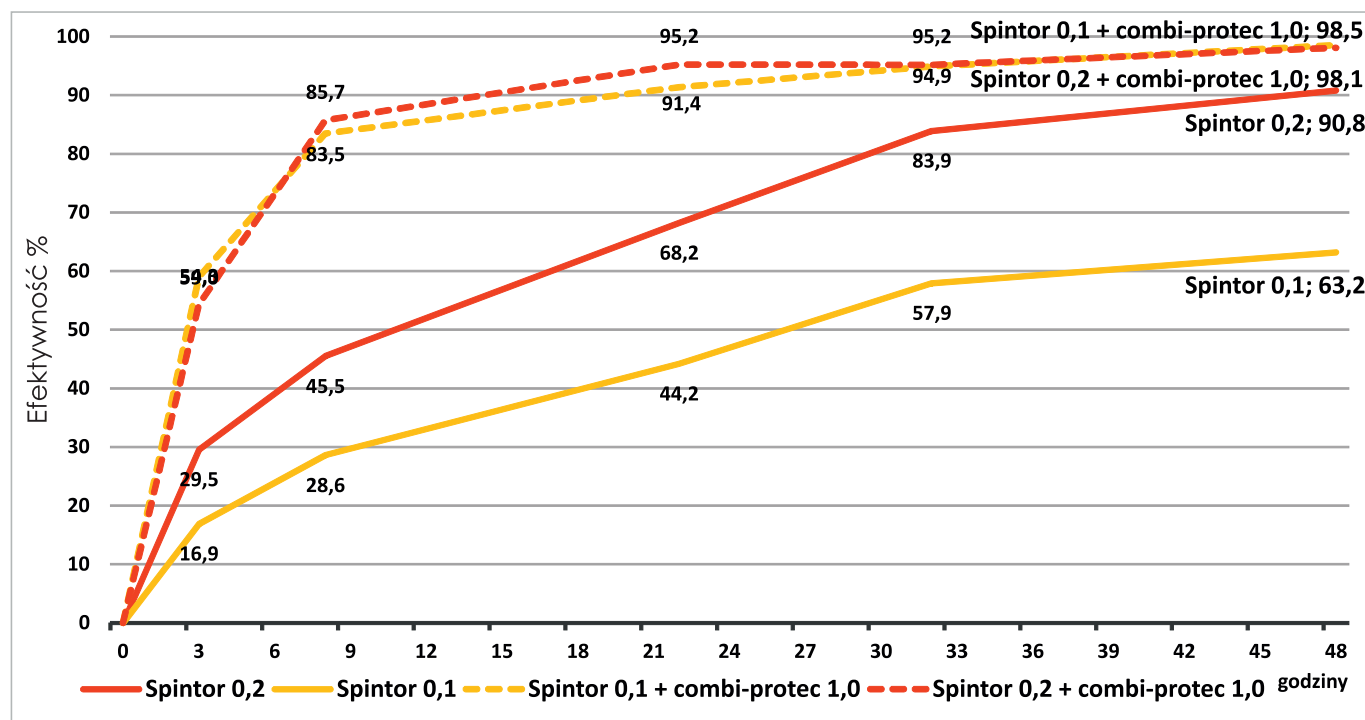
Efektywność zwalczania *D. suzukii* w uprawie jeżyny metodą zastosowania małej objętości wody połączonej z przynętą **combi-protec®**





Składniki: 95% ekstrakty roślinne i cukry, 5% substancje obojętne

Efektywność zwalczania *D. suzukii* w uprawie winorośli metodą pełnego pokrycia roślin standardową objętością wody i insektycydu z przynętą **combi-protec®**



#### Wnioski:

- w każdej kombinacji wyższa skuteczność zabiegu oceniania jest po 48h od aplikacji
- na kilka godzin po zabiegu wyższa efektywność występuje w kombinacji z przynętą **combi-protec®**
- **najwyższą skuteczność otrzymano w połączeniu z przynętą **combi-protec®****
- **dzięki większej skuteczności na krótko po aplikacji, możliwość składania jaj przez muszkę ograniczona**

#### Wskazówki dotyczące skutecznej ochrony przed muszką plamoskrzydłą oraz nasionnicami z użyciem przynęty **combi-protec®**:

- przynętę zawsze stosować w połączeniu z insektycydem zarejestrowanym do ochrony w danej uprawie
- zabiegi należy rozpocząć w czasie początku wybarwiania się owoców
- w czasie nalotów szkodników zabiegi należy przeprowadzać po 4-6 dni, aby zapewnić stałą obecność insektycydu i przynęty
- przynęta jest łatwo rozpuszczalna w wodzie, nie należy jej stosować na min. 24h przed spodziewanym deszczem
- w ochronie przed nasionnicami w uprawie wiśni i czereśni zaleca się zastosowanie kombinacji zabiegów z pełnym pokryciem oraz ze zmniejszoną ilością wody
- nie stosować w połączeniu z herbicydami

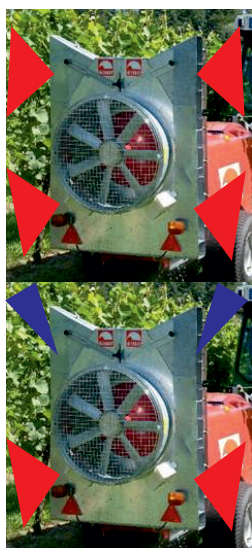
Przykładowe dawki preparatów, których zastosowanie zalecane jest w połączeniu z przynętą **combi-protec®**

Preparat	Dawka standardowa	W połączeniu z <b>combi-protec®</b>	
		20 l wody	40 l wody
Exirel 100 SE	750 ml/ha na 1000 - 1200 l wody/ha (0,25-0,075)	15 ml (0,075)	30 ml (0,075)
SpinTor 240 EC	0,4 l/ha na 200-1200 l wody/ha (0,033-0,2)	8 ml (0,04)	16 ml (0,04)
Max Spin	0,4 l/ha na 200-1200 l wody/ha (0,033-0,2)	8 ml (0,04)	16 ml (0,04)
Mospilan 20 SP	125 g/ha na 500-900 l wody/ha (0,014-0,25)	25 g (0,125)	50 g (0,125)

Składniki: 95% ekstrakty roślinne i cukry, 5% substancje obojętne

## Zalecenia dotyczące stosowanych dysz i metody aplikacji z obniżoną ilością wody:

- zaleca się wykonywać zabieg w co drugim rzędzie plantacji,
- aplikację w każdym rzędzie zaleca się w przypadku bardzo szerokiej rozstawy rzędów, > 4m
- zaleca się użycie po 2 dysze z obu stron opryskiwacza
- zaleca się użycie dysz **AirMix 110-01-015** lub **IDK 120/01-02**
- aplikację w uprawie owoców pestkowych (wysokie korony w porównaniu z owocami miękkimi) zaleca się wykonywać z zastosowaniem dysz Albuz ATR 80-0.0075 w miejsce górnych dysz po obu stronach

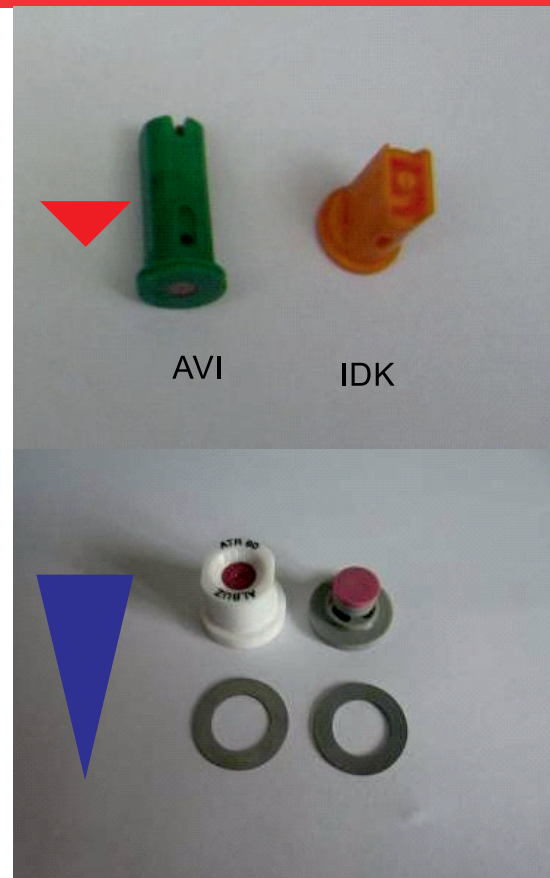


### Schemat umiejscowienia dysz dla zabiegów ze zmniejszoną ilością wody w uprawie owoców miękkich z niskimi koronami:

20- 40 l wody/ha  
3- 10% dawki insektycydu  
Rozproszenie kropelek przynęty:  
Dysze: IDK 120-02, 40 l/ha, 6 bar, 9 km/h  
2 dysze na stronę, z nadmuchem

### Schemat umiejscowienia dysz dla zabiegów ze zmniejszoną ilością wody w uprawie owoców pestkowych:

20- 40 l wody/ha  
3- 10% dawki insektycydu  
Rozproszenie kropelek przynęty:  
Dysze: IDK 120-02, 40 l/ha, 6 bar, 9 km/h,  
Albuz\* ATR 80 0.0075 + 0.6 mm dystansu  
2 różne dysze na stronę, z nadmuchem



Przykładowa tabela zależności szybkości jazdy opryskiwacza, ilości dysz, ciśnienia oraz ilości aplikowanej cieczy dla dyszy IDK 120-0,1

Dysza:	IDK 120-0,1	Ilość wody	minuty / ha	Długość rzędu w m				
				1,8	2,0 (4,0*)	2,5 (5,0*)	3,0 (6,0*)	3,5 (7,0*)
Ciśnienie w barach	ISO- Injektor	Ilość dysz	dla 20l	Prędkość km/h – zabieg w co drugim rzędzie*				
	L/min przez dyszę	4						
2	0,32	1,3	16	10,7	9,6	7,7	6,4	5,5
3	0,40	1,6	13	13,3	12,0	9,6	8,0	6,9
4	0,46	1,8	11	15,3	13,8	11,0	9,2	7,9

\*dla rzędów powyżej 4m – zabieg w każdym rzędzie

Więcej informacji na temat dysz do pobrania ze strony [www.biocont.pl](http://www.biocont.pl)