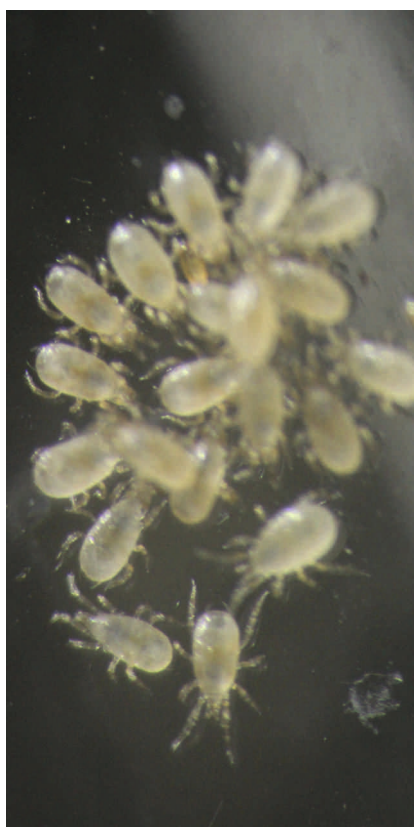


Dobroczynnik gruszwiec (*Typchlodromus pyri*) wpływ wybranych pestycydów na populację

S - selektywny, może być stosowany w plantacjach gdzie został wprowadzony dobroczynnik

C - częściowo selektywny

N - nieselektywny



Nazwa środka - insektycydy i akarycydy (substancja aktywna)

Apollo (chlofentezyna)	S
Coragen (chlorantraniliprol)	S
Lepinox [®] PLUS (<i>Bacillus thuringensis</i> var. kurstaki)	S
Ecodian-CP VP	S
Madex MAX (Baculovirus)	S
Mospilan 20 SP (acetamipryd)	S
Catane, Promanal, Treol (olej parafinowy)	S/C
Movento (spirotetramat)	S/C
Pirimor 500 WG (pirymikarb)	S/C
Acaramik, Safran, Vertigo, Vertimec (abamektyna)	C/N
Sherpa (cypermetryna)	N
Ortus 05 SC, Xapiro 05 SC (fenpiroksymat)	C/N
Decis 2,5 EC (deltametryna)	N
Karate Zeon 050 CS (lambda-cyhalotryna)	N
Magus 200 SC (fenazachin)	N
Sanmite 10 SC (pirydaben)	N
Sumi-alpha 050EC (esfenwalerat)	N

Nazwa środka - fungicydy (substancja aktywna)

Chorus (cyprodynil)	S
Kaptan (kaptan)	S
Discus (krezoksym metylowy)	S
Polyram (metriam)	S
Score (difenokonazol)	S
Zato (trifloksystrobina)	S
wodorotlenek Cu, tlenochlorek Cu	S/C
Horizon (tebukonazol)	S/C
Folpan (folpet)	S/C
Siarkol Extra (siarka)	C (1x w sezonie)
Polyram (metiram)	N