



**NOWOŚĆ 2023  
W POLSCE**

**ŚREDNI WZROST PLONÓW  
+700 kg/ha**

**biotrinsic**  
by indigo

biostymulator odporności na suszę,  
zwiększający plonowanie  
dodawany do nasion na etapie siewu

- POPRAWA POBIERANIA I WYKORZYSTYWANIA WODY, SZCZEGÓLNIEM W WARUNKACH SUSZY
- EFEKTYWNIEMIEJSZE POBIERANIE SKŁADNIKÓW POKARMOWYCH (N, P, K, Fe)
- WIĘKSZA ILOŚĆ KORZENI WTÓRNYCH I WŁOŚNIKÓW
- PROSZKOWA FORMULACJA POZWALA NA ŁATWĄ APLIKACJĘ, BEZPOŚREDNIO W SIEWNIKU

 **LEPSZY WZROST  
WYŻSZE PLONY**

## DZIAŁANIE

Bakterie *Bacillus simplex* kolonizują wyrastające korzenie bezpośrednio po wysianiu nasion. Pomagają uwolnić składniki odżywcze związane w glebie i ułatwiają ich pobieranie przez roślinę.

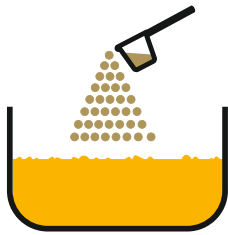
## POCHODZENIE BAKTERII

Unikalne bakterie z preparatów biottrinsic® zostały pozyskane z roślin, które przetrwały ekstremalnie trudne warunki suszy.



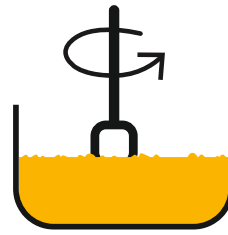
## PROSTA APLIKACJA

1 miarka (36 g) = 100 kg nasion kukurydzy



### 1 krok

dosyp 1 miarkę  
biotrinsic i30 FP  
do nasion w siewniku

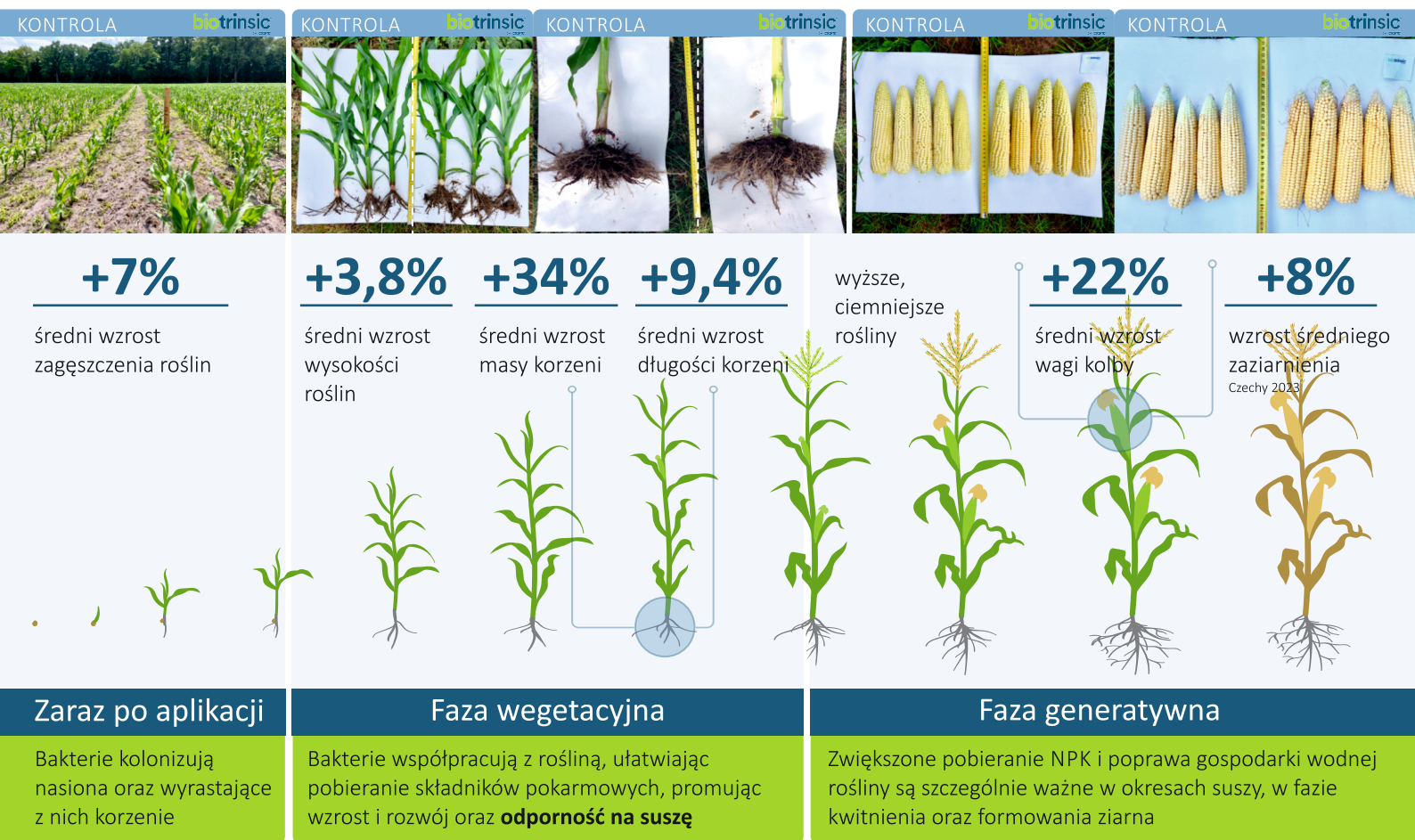


### 2 krok

mieszaj nasiona  
przez min. 10s

Opakowanie: 100 g z załączoną miarką

## WYNIKI DOŚWIADCZEŃ POLOWYCH



## OBSERWACJE I WNIOSKI PO ZASTOSOWANIU

- zwiększona odporność na suszę
- **wyższy plon i lepsze zaziarnienie nawet w warunkach suszy**
- zwiększona masa nadziemna
- bardziej rozwinięty system korzeniowy z większą siecią korzeni wtórnych, co przekłada się na większą masę korzenia
- grubsze łodygi
- więcej ziaren w kolbie oraz wyższa średnia masa kolb

